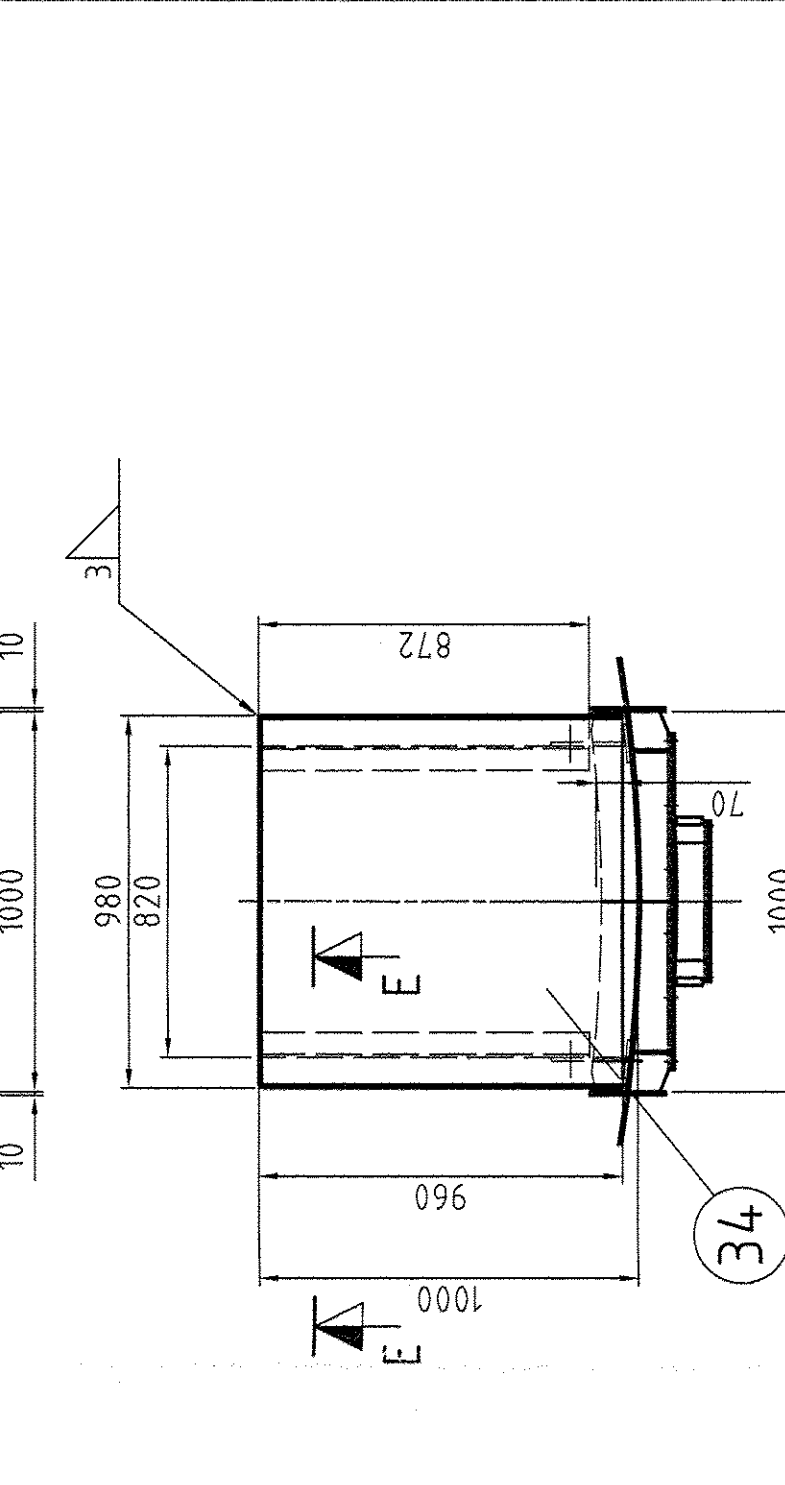
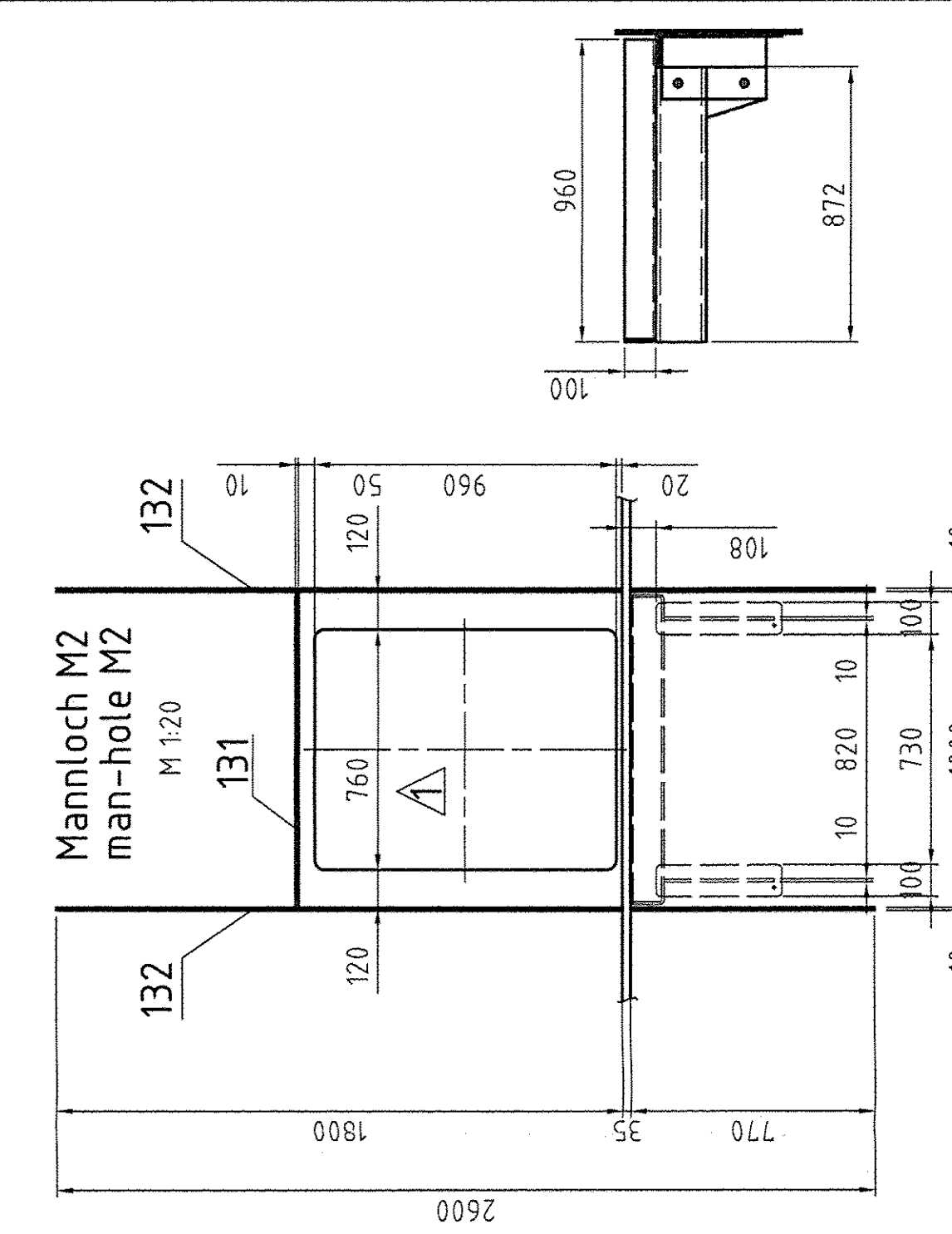
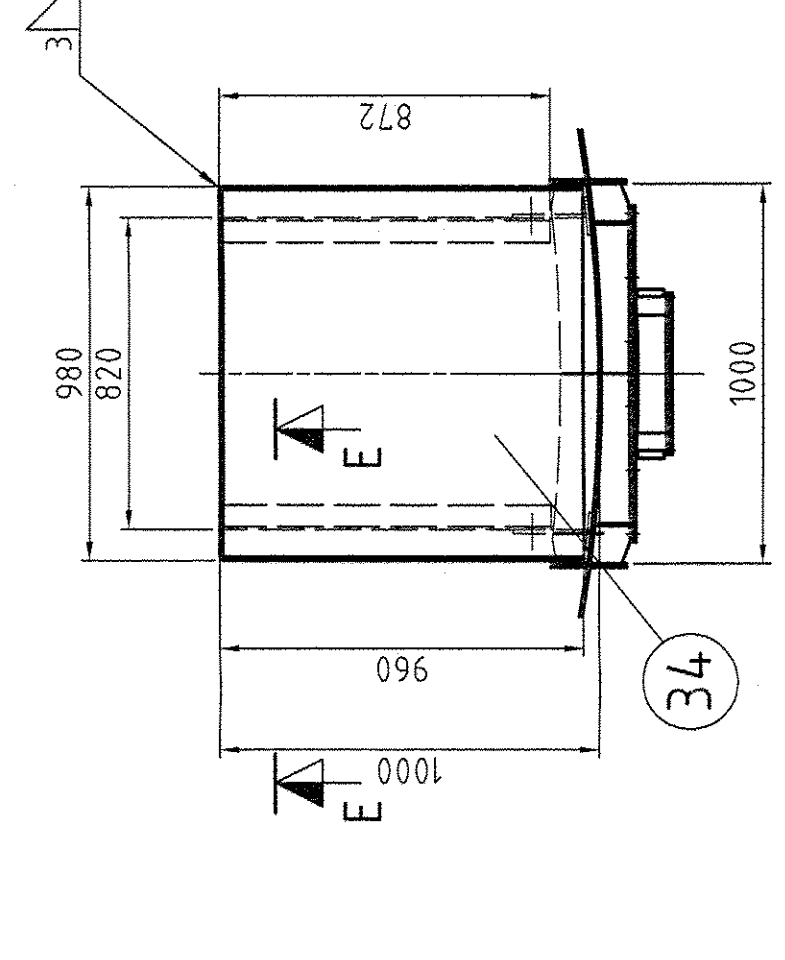
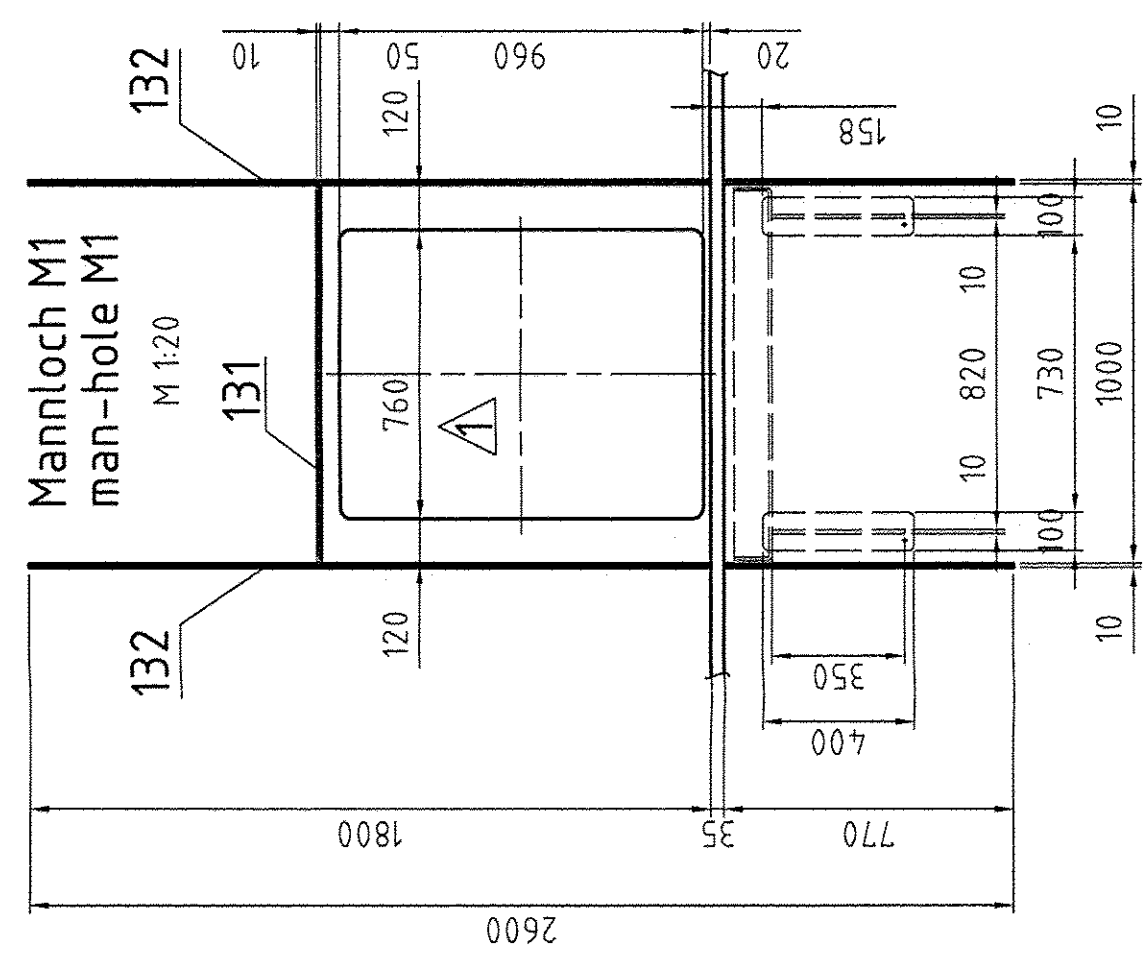
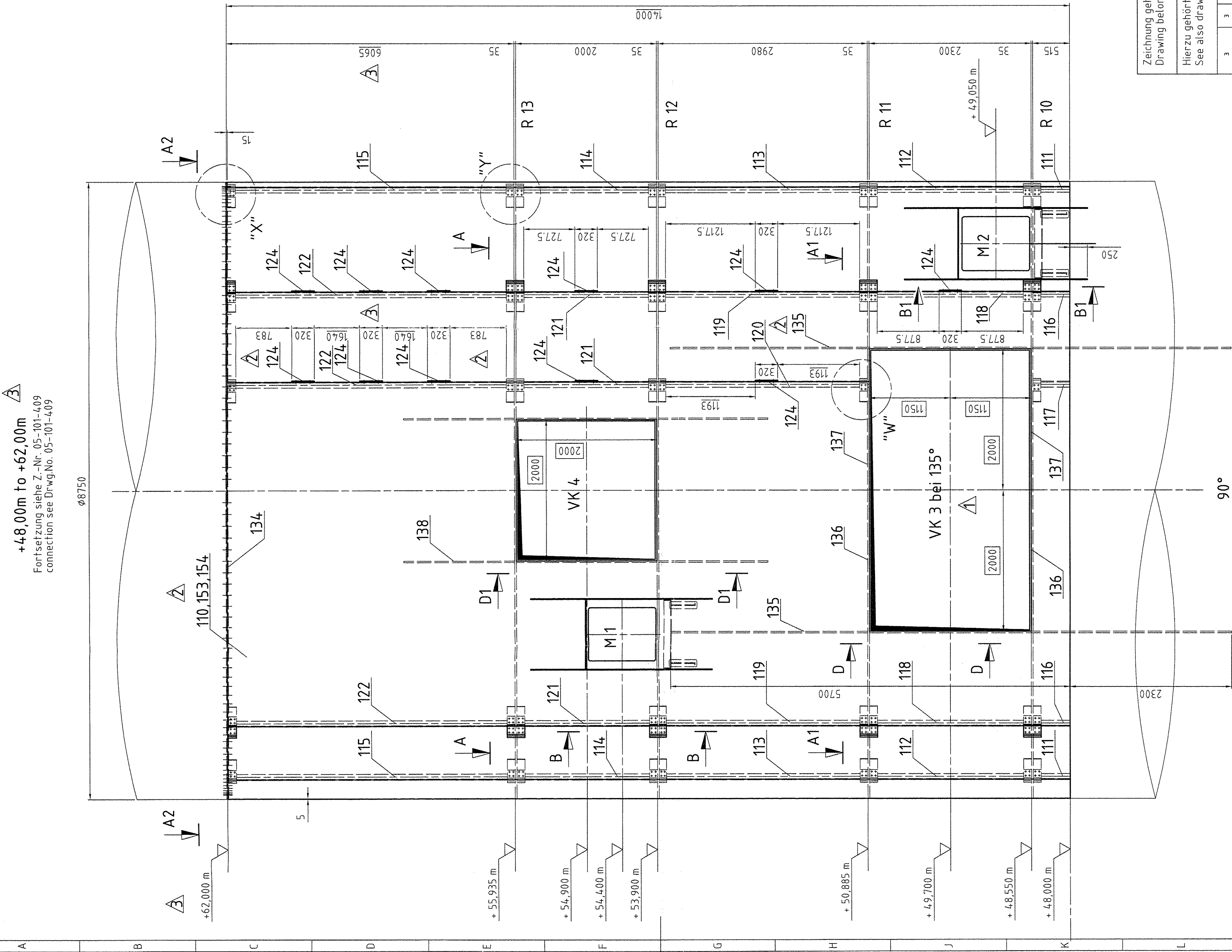
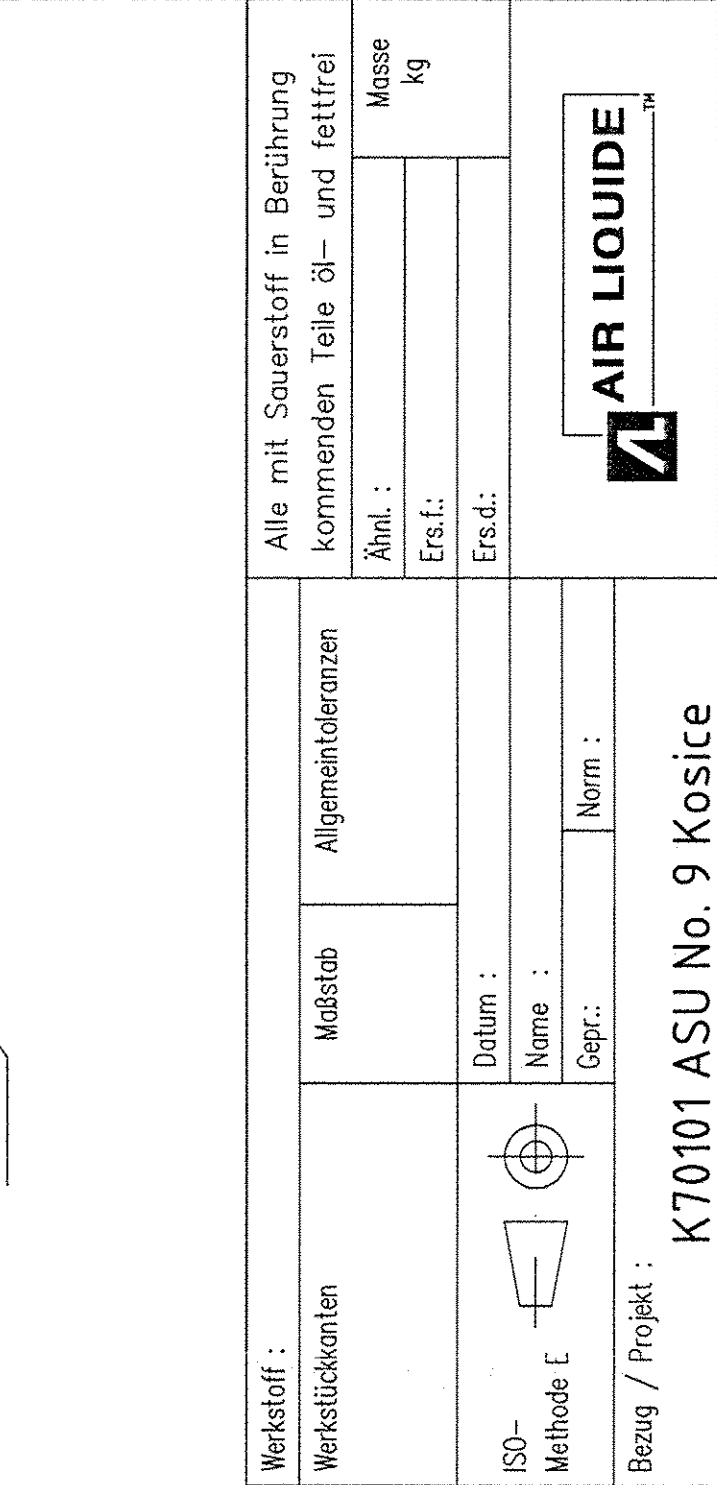
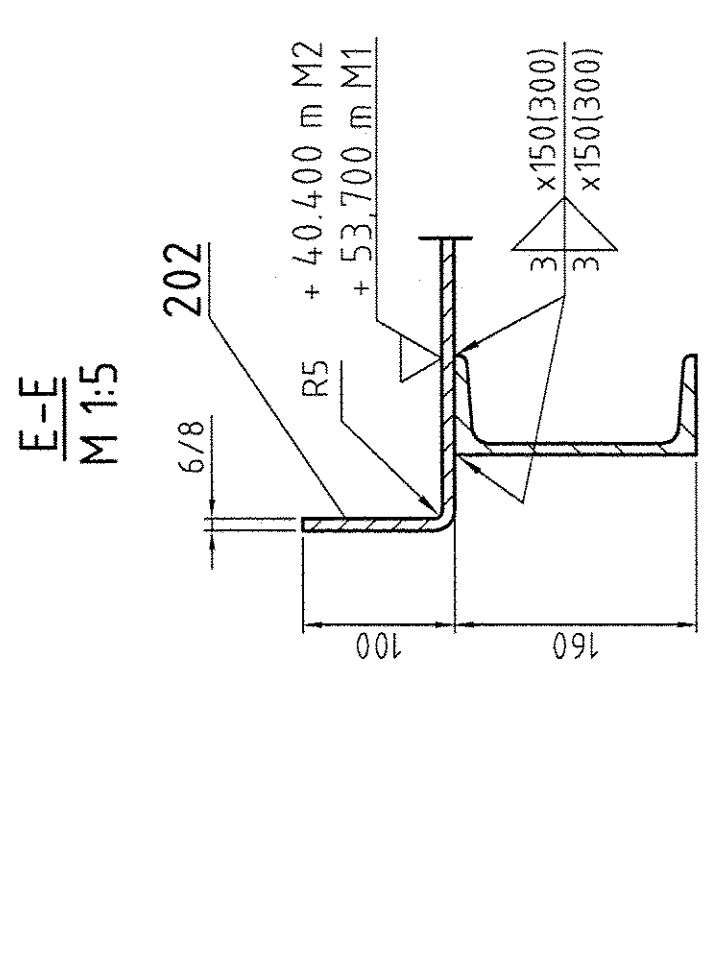
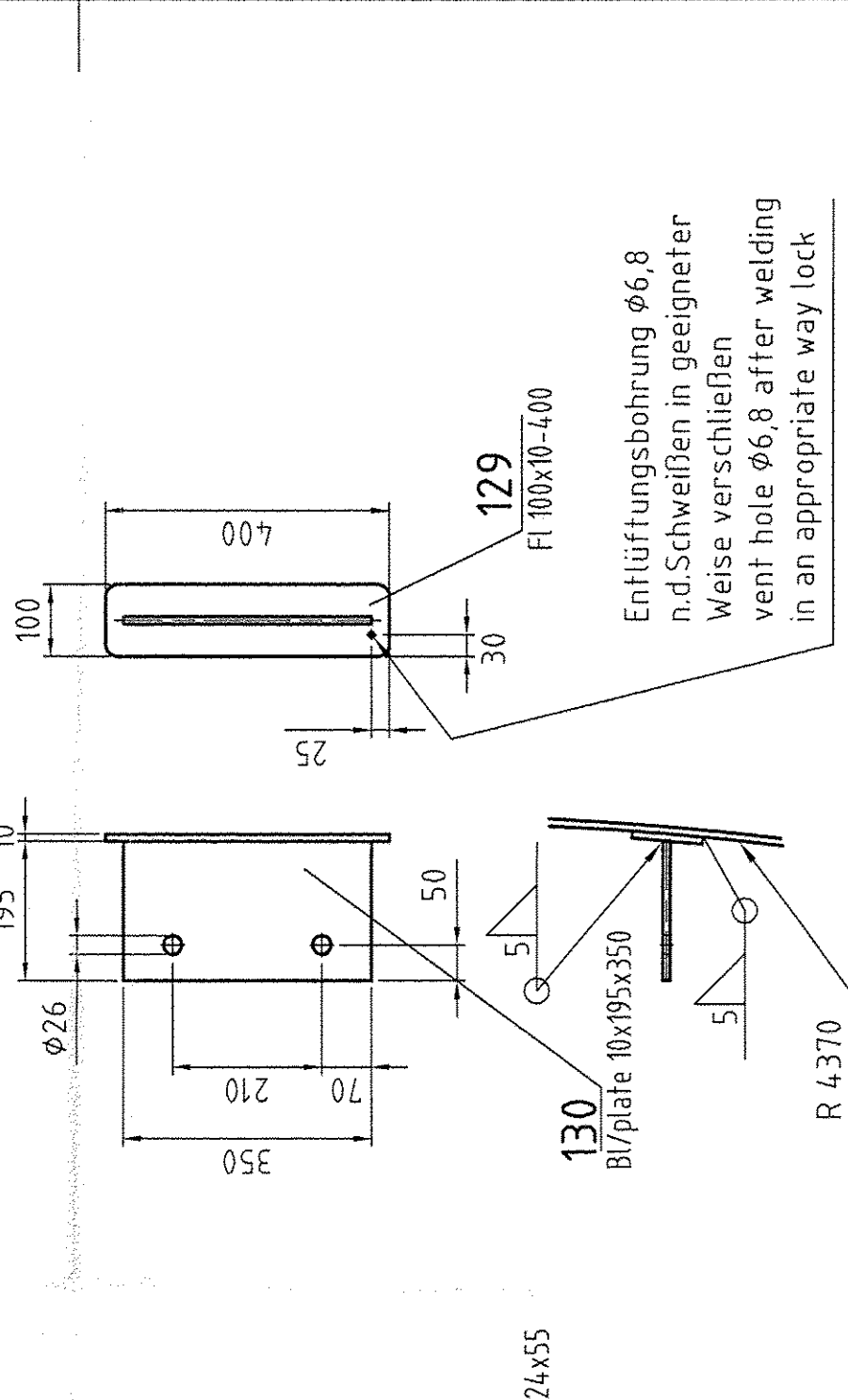
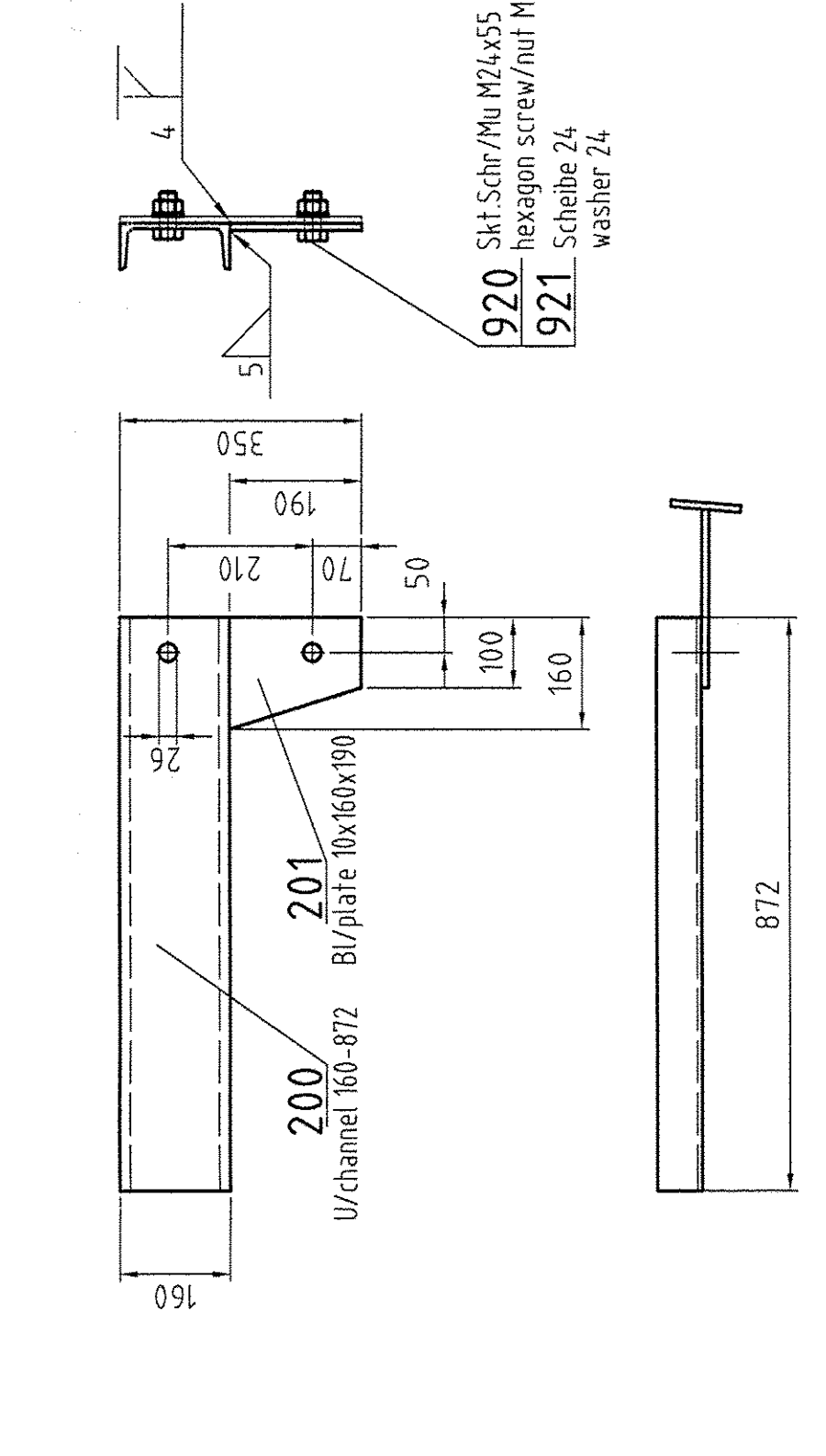


+48,00m to +62,00m  
Fortsetzung siehe Z.-Nr. 05-101-409  
connection see Drwg.No. 05-101-409



Einzelteile Mannloch 1 und 2 (34)  
details manhole 1 and 2 (34)



Zeichnung gehört zu:  
Drawing belongs to:

Hierzu gehört Zeichnung: 05-101-401 bis -407, 05-101-409 bis -415  
See also drawing:

REV.	JOB NO.	DESCRIPTION	NAME	DATE
3		5 x Revisions	Reisek	15.06.05
2		Pos./Item 122, 125, 133, 154	Busse	01.06.05
1		3 x Revisions	Reisek	26.05.05

REVISIONS

Werkstoff:	Werkstückkanten	Maßstab	Algemeintoleranzen	Alle mit Sauerstoff in Berührung kommenden Teile öl- und fettfrei
ISO-	Methode E	Datum:	Name:	Masse Kg
Änd. Mittig.	Datum	Bepr.	Norm:	Ähnl.:
Diese Zeichnung ist urheberrechtlich geschützt. Sie darf ohne unsere ausdrückliche Zustimmung weder vervielfältigt noch in irgendeiner Weise weitergegeben werden.				
Air Liquide AGS GmbH Hanau				
Benennung: Coldbox (Pos. 19-24) +48,00m to +62,00m				
Blatt-Nr.: Blattzahl: F Z				
K70101 ASU No. 9 Kosice				
K70101 ASU No. 9 Kosice				
SCALE 1:33 1/3 ORIGINAL FORMAT DIN A1				
SHEET: 1 OF 5 SHEETS				
DRAWING No.: 05-101-408				
REV. 3				